

## L'histoire



Tepulpaï et Naïra, deux petits indiens de la **Cordillère des Andes**, partent à la poursuite de la **Pachamama**, totem protecteur de leur village, confisqué par les Incas. Leur quête les mènera jusqu'à **Cuzco**, capitale royale assiégée par les conquistadors.



## Les personnages



**Tepulpaï**

Au début, Tepulpaï est égoïste, vaniteux. Il veut être chamane pour de mauvaises raisons. Les épreuves qu'il surmonte ensuite lui enseignent la sagesse et le respect des autres et de la terre.



**Naïra**

Naïra va faire le chemin inverse : au départ, elle est obéissante et connaît bien les règles du village. Elle va apprendre à écouter son instinct et oser davantage.



**Le Grand Inca**

Le Grand Inca est le chef suprême des Incas. Il est considéré par son peuple comme le fils du Soleil.



**Le Chaman**

Le Chaman est l'intermédiaire entre les hommes et les esprits de la nature. Il est à la fois conseiller, guérisseur et voyant.



**Walumama**

Walumama est la grand-mère de tous. Elle transmet les traditions et la parole des anciens. C'est elle qui est chargée de la protection de la Huaca.

## Le sais-tu ?

### Les Incas



Les Incas sont une civilisation d'Amérique Latine qui vivait sur les terres de l'actuel Pérou. Terres qui se sont étendues jusqu'à la Colombie, l'Argentine, le Chili, l'Équateur et la Bolivie.

La capitale de l'empire Inca était Cuzco. Cette ville, construite en forme de puma, a été construite à 3400 mètres d'altitude. Le corps du puma contenait les palais les plus importants, les temples et les bâtiments gouvernementaux, tandis que la forteresse juste en dehors de la ville, connue sous le nom de Sacsayhuamán, formait la tête de l'animal. Mais la ville n'avait pas une forme aussi évidente de puma comme c'est le cas dans le film ! Les Incas ont été conquis en 1532 par les Espagnols et la ville de Cuzco en grande partie détruite en 1534.



### La colonisation de l'Amérique du Sud par les Espagnols

En 1492, Christophe Colomb découvre l'Amérique. Ses voyages ont ouvert la voie à de nombreuses expéditions des Espagnols pour conquérir petit à petit l'ensemble de l'Amérique du Sud au cours du 16<sup>e</sup> siècle. La volonté de ces conquistadors était d'apporter leur religion (le catholicisme) mais aussi de partir à la recherche de précieux métaux soi-disant cachés dans de mystérieuses cités d'or. Nombreux sont revenus les mains vides. Mais généralement, et on peut le voir dans le film, les conquistadors usaient de violence pour voler les indigènes et prendre le pouvoir. Ils ont aussi amené (involontairement) des virus tels que la grippe qui ont décimé une partie des natifs d'Amérique Latine.



**1** Découpe un carton de 8X12cm. Sur chaque côté de 8 cm, coupe des entailles avec un ciseau tous les cm.

**2** Coupe un brin de laine de 20 cm. Pour préparer ton tissage, passe ce fil dans chaque entaille en tournant autour du carton (comme le fil bleu sur le modèle).

**3** Coupe un nouveau brin de laine assez grand de la couleur de ton choix. Fais un noeud sur le premier fil bleu.

**4** Passe le fil dessus, puis dessous les fils bleus.

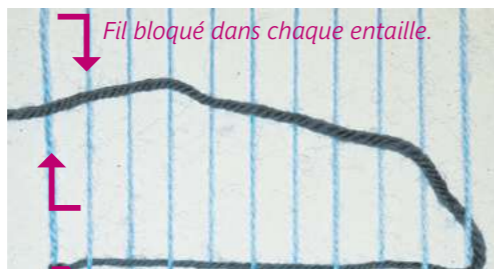
**5** Lorsque le premier brin de laine est terminé, bloque-le à nouveau avec un noeud sur le fil bleu.

**6** Choisis d'autres brins de laine pour continuer ton tissage de la même façon. Tu peux alterner les couleurs.

**7** Lorsque tu as terminé le tissage, retourne le carton et coupe les fils au dos.

**8** Noue les fils deux par deux, en haut et en bas de ton tissage.

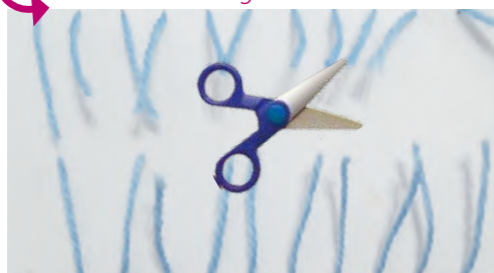
**9** Tu peux choisir de garder les franges ou les couper.



Noue ici le premier brin de laine.



Retourne le tissage.



Noue les fils bleus entre eux.



Document N° 159 de la collection Ma p'tite cinémathèque



Dès 7 ans

Vases siffleurs



©Musée du Quai Branly

Long métrage d'animation

France, 1h10

Distribution : Haut et Court

EN SAVOIR



sur le réalisateur et la musique du film

### Le réalisateur // Juan Antin

Il est né à Buenos Aires en 1969. Il y étudie la physique et l'informatique. Il étudie ensuite l'animation à l'Institut des Arts Cinématographiques d'Avellaneda, puis à Montréal. Juan Antin réalise et produit plus de 70 films courts (court-métrages, séries de télévision, vidéoclips et publicités en animation). À travers ces productions, il explore de nombreuses techniques d'animation : dessin traditionnel, animation en volume, stop-motion, 2D, 3D ... mais aussi des techniques plus expérimentales comme l'animation sur sable, la peinture sur verre ou le papier découpé. En 2002, Juan Antin réalise son premier long-métrage, *Mercano le Martien*, qui est notamment primé au festival d'Annecy (prix spécial du jury).

### Le compositeur // Pierre Hamon

Il a d'abord étudié la musique médiévale (du Moyen-Âge) avant de s'intéresser aux musiques des Indiens d'Amérique du Nord ou d'Inde du Nord. Il explore les mystères de la musique, du son, la manière dont cela agit sur nous. C'est ainsi qu'il s'est tourné vers l'univers sonore précolombien et ces cultures qui considéraient le son comme une porte d'entrée vers d'autres mondes.

### La musique du film

Beaucoup de sons de vent ont été réalisés avec des instruments précolombiens, et une partie des chants des oiseaux ont été produits avec des vases siffleurs. Ce sont des récipients en céramique qui contiennent de l'eau, et quand on les incline, l'eau pousse l'air d'un bulbe de terre cuite creux à un autre, en produisant un sifflement. Ces instruments représentent les quatre éléments : la terre qui est leur matière, le feu qui a servi à cuire la terre, l'eau qui est dedans et qui pousse l'air pour faire fonctionner le sifflet. Les vases siffleurs utilisés pour le film sont des reproductions exactes de vases originaux. Pierre Hamon a même utilisé des flûtes originales en céramique dont la plus ancienne date de 2000 ans. Elles sont restées en parfait état, car elles ont été conservées dans des tombes ou des endroits secs.

### POUR ALLER LOIN

Retrouve sur le site du distributeur le making-of, un module sur la musique du film, des planches-expos :

[www.hautetcourt.com/fiche/332/pachamama](http://www.hautetcourt.com/fiche/332/pachamama)

Au cinéma Art et Essai près de chez toi

Une collection de documents à destination des jeunes spectateurs réalisée par l'Association Française des Cinémas d'Art et Essai. 12, rue Vauvenargues - 75018 Paris tél : 01 56 33 13 20 - [www.art-et-essai.org](http://www.art-et-essai.org) (Conception : Jeanne Frommer / graphisme et jeux : Magali Tessier)

