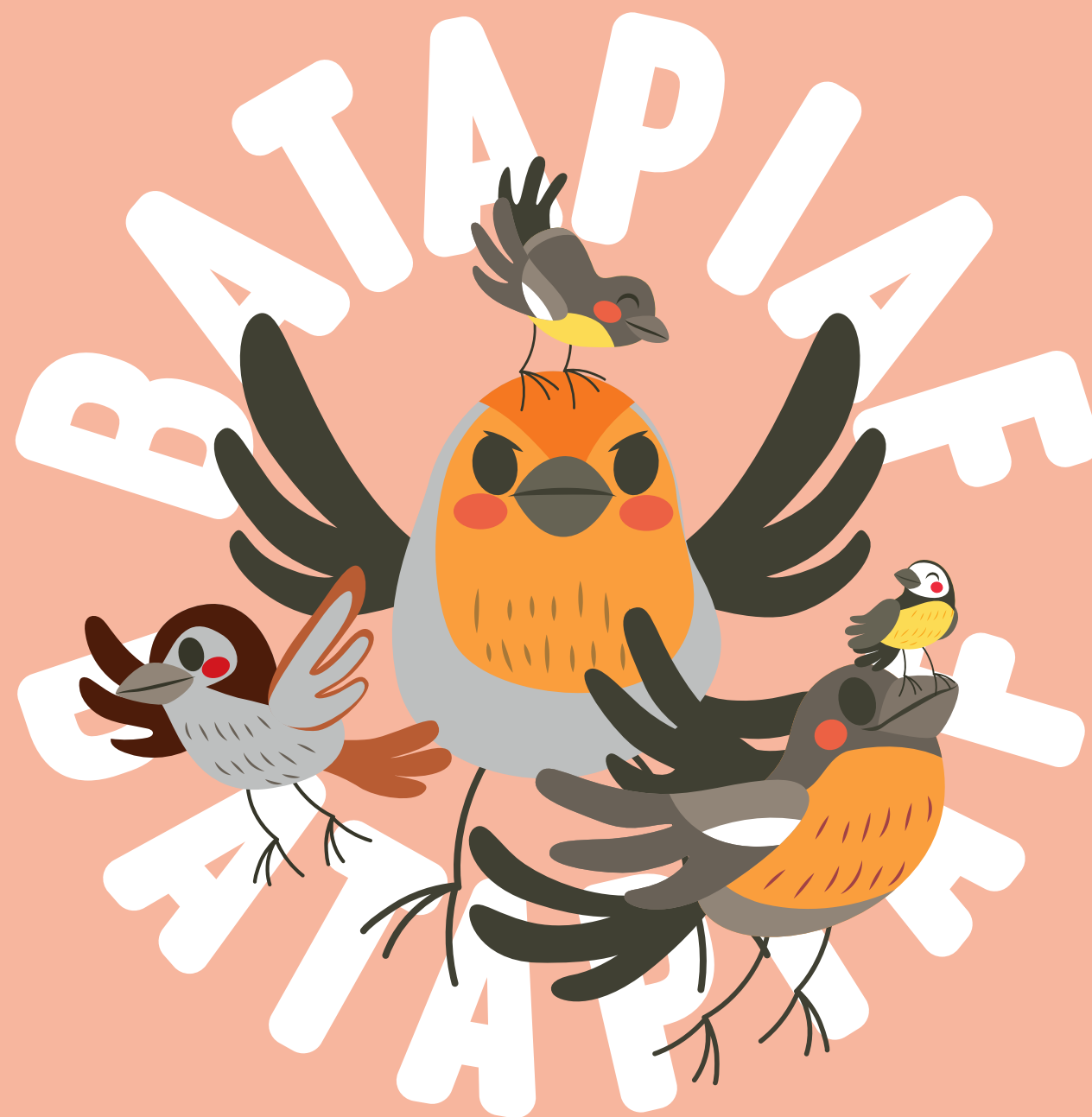




Cinéma Public Films

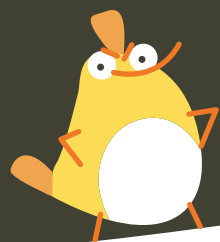
21 rue Médéric, 92250 La Garenne-Colombes

Rejoignez-nous sur



Document atelier
conçu par Cinéma Public Films
d'après le film

La Princesse
et le Rossignol



Le jeu de cartes

Création du jeu

Dégrafe ce document.

Découpe les 32 cartes à jouer en suivant les pointillés situés au verso des cartes animaux.

Découpe le patron de l'étui de cartes.

Pour le monter, il te suffit de bien marquer chacune des pliures, d'appliquer un peu de colle aux endroits indiqués et de fermer l'étui comme sur le schéma ci-contre.

Tu peux maintenant ranger tes cartes dans ton étui après chaque utilisation!

2
joueurs

Les règles du jeu

Objectif du jeu

Gagner toutes les cartes de ton adversaire.

Préparation

On mélange toutes les cartes et on les distribue entièrement entre les 2 joueurs.

Chaque joueur pose son paquet face cachée devant lui.

Déroulement du jeu

Tous les joueurs retournent en même temps la première carte de leur paquet.

Le joueur qui a la carte oiseau la plus grande remporte les cartes du pli et les met sous son paquet.

Carte Joker

Le joueur qui a une carte joker dans son jeu peut décider de sa force lorsqu'il la retourne.

BataPiaf

Si deux cartes oiseau sont de la même force, il y a un BataPiaf!

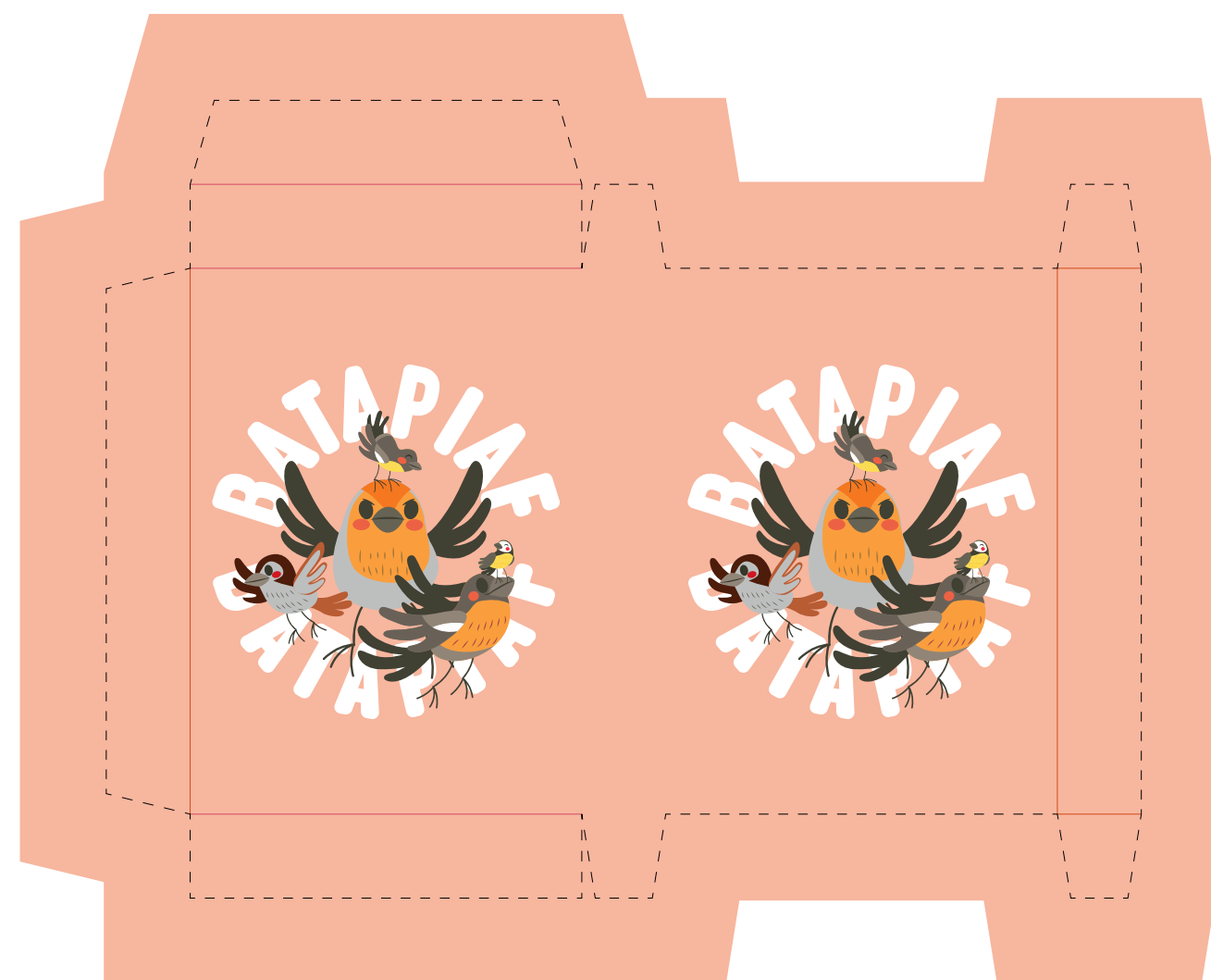
Chaque joueur pose une 1^{re} carte, face cachée, sur sa carte déjà posée puis une 2^e carte, face visible.

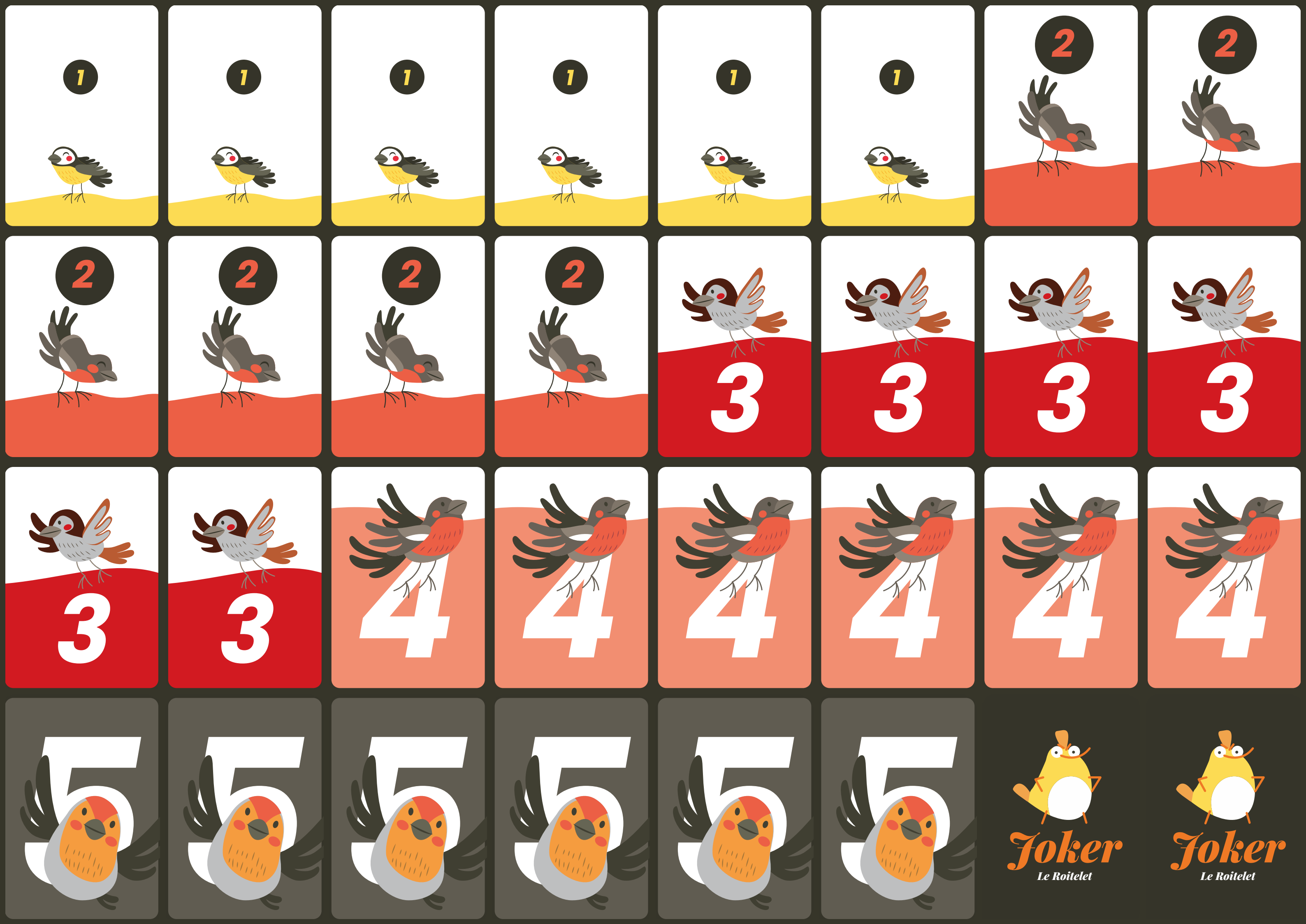
On compare à nouveau les forces des cartes oiseau visibles. Le joueur qui a la carte la plus forte remporte toutes les cartes mises en jeu.

Si l'égalité persiste, on recommence jusqu'à ce qu'il y ait un gagnant.

Fin du jeu

Le jeu se termine lorsqu'un joueur a gagné toutes les cartes.





1

1

1

1

1

1

2

2

2

2

2

2

3

3

3

3

3

3

4

4

4

4

4

4



