



LE GRAND QUIZ

DES PETIT·ES HISTORIEN·NES



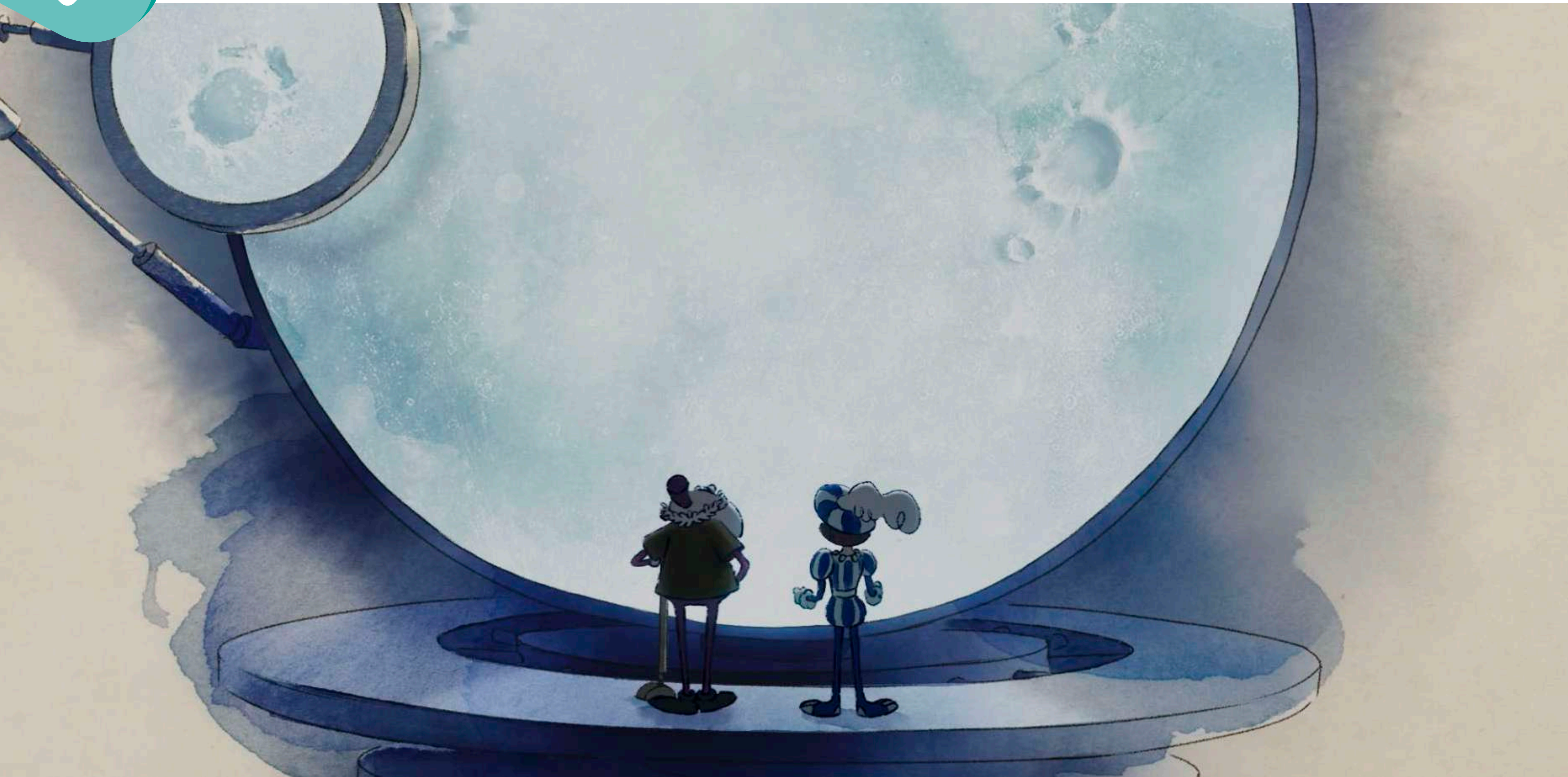


Quel objet permet à Léonard de Vinci d'observer en détail la surface de la lune?





L'ancêtre du télescope, composé d'un grand miroir et d'une lentille.





Qui est ce personnage et pourquoi est-il en colère contre Léonard de Vinci ?





Le Pape Léon X. Il s'oppose aux expériences scientifiques de Léonard et à ses idées nouvelles.





Quel est le cadeau inventé par Léonard de Vinci pour François I^{er} et comment fonctionne-t-il ?





Un lion automate qui fonctionne grâce à un mécanisme d'horlogerie.





Pourquoi Léonard de Vinci ouvre-t-il des corps et regarde-t-il à l'intérieur ?





Pour étudier le fonctionnement des organes et comprendre où se trouve « l'âme » dans le corps humain.





Quel personnage donne des ordres à tout le monde, y compris à François I^{er} ?





Louise de Savoie, la mère de François I^{er} et de Marguerite de Navarre.

Elle a régné deux fois en l'absence de son fils.





Quel célèbre tableau Léonard de Vinci emporte-t-il en France ?





Ce célèbre tableau est connu sous deux noms : La Joconde et Monna Lisa.



Monna est le diminutif de madonna (madame en italien) et s'écrit donc avec deux N !



Que propose de construire Léonard de Vinci à la place du château pour François I^{er} ?





Une « Cité idéale » qui fonctionnerait grâce à l'eau et où les êtres humains vivraient en harmonie avec la Nature.





Qui soutient Léonard de Vinci dans son projet de « Cité idéale » ?





Marguerite de Navarre, la sœur aînée du roi François I^{er}.





Pour qui et pourquoi François I^{er} demande-t-il à Léonard de Vinci d'organiser une grande fête ?





Pour impressionner les deux rois étrangers, Charles Quint et Henri VIII.





Que représente le spectacle de danse créé par Léonard de Vinci ?





Le système solaire.



BRAVO!

**Vous avez été très
attentif·ves pendant
la projection!**



À bientôt au cinéma pour faire de nouvelles découvertes !

Retrouve gratuitement ton diplôme officiel d'historien·ne en herbe à l'accueil de ton cinéma, ou sur le site Internet de Little KMBO.

DIPLÔME D'HISTORIEN·NE EN HERBE

J'ai découvert le film

LÉO

le _____ au cinéma _____ !

