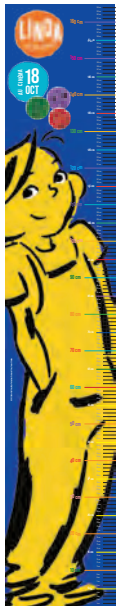


# LINDA

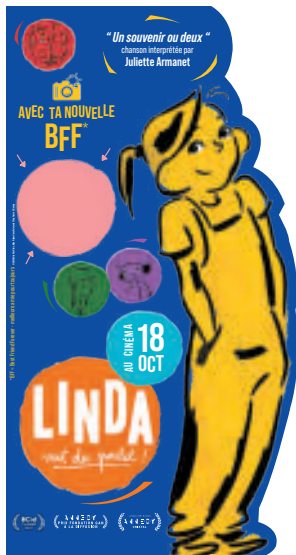
*veut du poulet !*

## Matériel disponible

À COMMANDER OU À TÉLÉCHARGER  
sur [www.gebekafilms.com](http://www.gebekafilms.com)



Toise 165 cm PLV passe-tête 80 x 160 cm  
à commander à [info@gebekafilms.com](mailto:info@gebekafilms.com)



Livret Pédagogique



Fiche minute

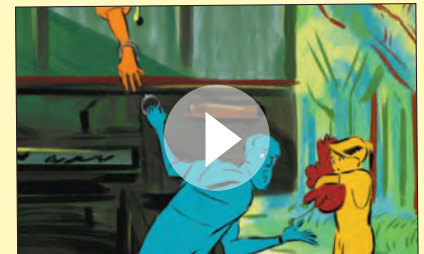


Escape game  
Le poulet qui ne voulait pas passer à la casserole !

NEW



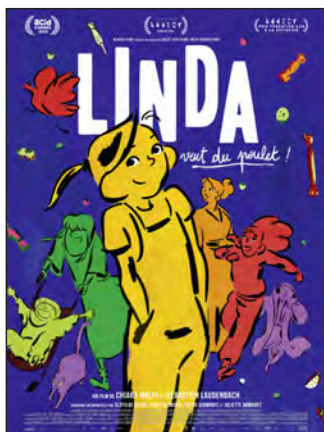
Visuels du film



Bande-annonce - teasers



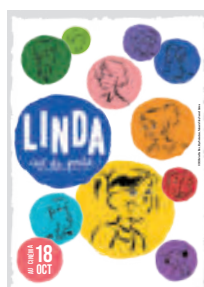
Dossier de presse



Affiche 120 x 160 cm  
Affiche 40 x 60 cm  
en vente chez Sonis



Stickers  
à commander chez Sonis  
dans la limite de 40 par salle



Vitrophanie  
offerte à chaque commande



Visuels réseaux sociaux

# GEBEKA

FILMS

A HUBCAMPUS COMPANY



## Fiche Activités minute



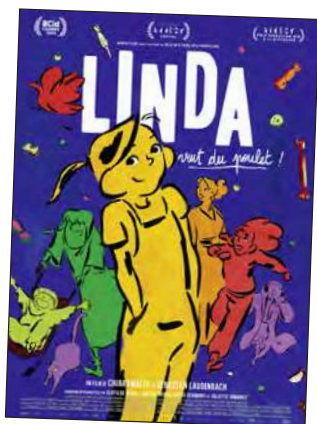
THÉMATIQUES ET QUESTIONS  
À ABORDER  
AVEC LES ENFANTS AVANT  
ET APRÈS LA PROJECTION

avant la séance...

### L’AFFICHE DU FILM

Que représente l’image ?  
Comment sont les personnages ? **chacun d’une seule couleur**  
Quelle histoire vous inspire l’affiche, son titre ?  
**Aventure d’enfants, course poursuite, histoire de nourriture (poulet, bonbons)...**

NB : Les textes en rouge sont des suggestions de réponses aux questions posées par l’adulte aux enfants



### AVENTURE ET COMÉDIE

L’histoire se passe aujourd’hui dans une petite cité ordinaire. Ni mondes fantastiques ni créatures volantes sauf un... poulet ! Mais de l’action, des rebondissements et des surprises sur un ton humoristique. Aventure collective : Linda l’héroïne, entraîne avec elle sa maman, ses copines et tous les habitants du quartier !

### UN DESSIN TRÈS ANIMÉ

Les décors et personnages sont peints, très colorés, souvent simplifiés, stylisés pour valoriser l’animation. Cela donne aussi beaucoup de liberté d’imagination au spectateur. Peu de dessins animés laissent apparaître la matière de la peinture, le geste du dessinateur. En connaissez-vous ?

**La Traversée, La jeune fille sans mains, La Passion Van Gogh...**

après la séance...

### UNE COMÉDIE

Citez des scènes qui vous ont fait rire, amusé.  
Qu’est ce qui les rend drôles ?  
**L’effet de surprise, le décalage avec la réalité, l’exagération...**

### LIBERTÉ ET SOLIDARITÉ

Pour se faire pardonner de l’avoir injustement punie, la maman de Linda accepte de lui cuisiner du poulet. Mais c’est difficile à trouver un jour de grève. Prête à tout, que va-t-elle oser ?  
**Plusieurs actions inhabituelles pour trouver une solution.**  
Amis et voisins sont solidaires de Paulette et Linda. C’est-à-dire ?  
**Ils se sentent liés à elles. Les aider, les soutenir sera bénéfique à tout le monde (le repas final partagé). Les habitants du quartier sont unis face aux difficultés.**  
**La grève et les manifestations font écho à cette solidarité.**

### TRACES ET COULEURS

Dessins esquissés au pinceau, contours ouverts ; le film a pu ainsi être fabriqué plus rapidement qu’un dessin animé plus standardisé.

Ce style renvoie aussi à l’esprit de révolte, de liberté porté par l’histoire. Les décors aux couleurs vives sont simplifiés aussi pour que notre imagination reste très libre.  
Comment a été choisi de colorer les personnages ? Pourquoi ?  
**Une seule couleur par personnage, parfois simples petites taches, comme des bonbons, des confettis. Linda et ses copines sont donc toutes des filles de couleur : une belle manière de parler de diversité. Cette diversité n’est pas liée aux origines mais aux personnalités, aux caractères.**

### AUTRES THÈMES À ABORDER

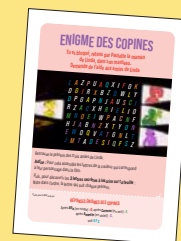
La famille, la mémoire, le deuil...



### IDÉES POUR UNE SÉANCE AVEC ANIMATION

## ESCAPE GAME

**LE POULET QUI NE VOULAIT PAS PASSER À LA CASSEROLE !**



Le poulet de Linda (les enfants) doit s’échapper !  
- 1 à 4 équipes dans une salle.  
- Les participants se remémorent le film en répondant à des énigmes pour éviter de passer à la casserole accompagné de poivrons !  
Jeu à télécharger sur  
<https://www.gebekafilms.com/fiches-films/linda-veut-du-poulet/>