



En librairie



l'école des loisirs

La Vie de Château
Romans Editions Ecole des Loisirs

Matériel disponible
À COMMANDER OU À TÉLÉCHARGER
sur www.gebekafilms.com



Ce film bénéficie
du soutien
du groupe Jeune Public
AFC@E
CINÉMAS ART & ESSAI



Carnet du spectateur



Fiche minute



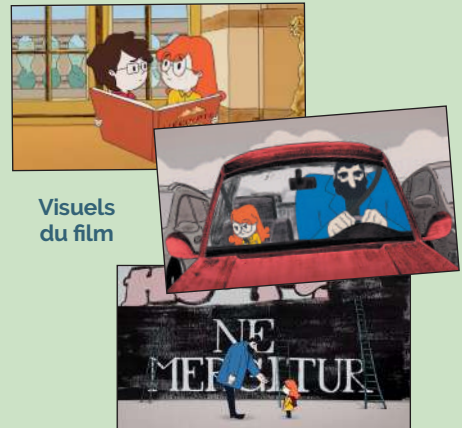
Coloriages



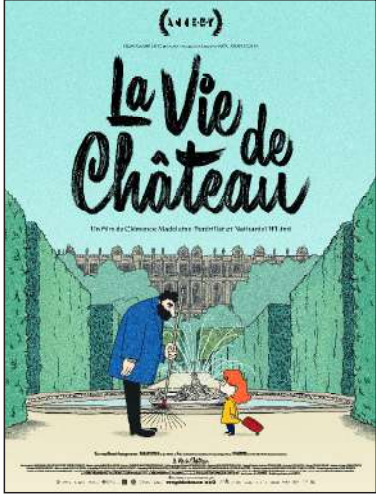
Carnet du spectateur
disponible chez Sonis



Livret Pédagogique



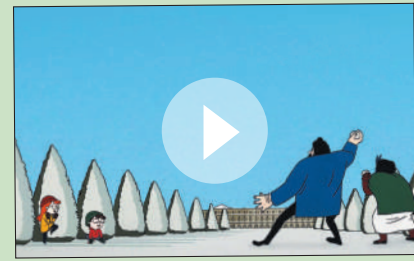
Visuels
du film



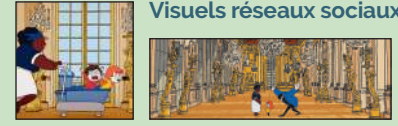
Affiche 120 x 160 cm
Affiche 40 x 40 cm
en vente chez Sonis



Dossier de presse



Bande-annonce



Visuels réseaux sociaux





Fiche Activités minute

THÉMATIQUES ET QUESTIONS
À ABORDER
AVEC LES ENFANTS AVANT
ET APRÈS LA PROJECTION

avant la séance...

L'affiche du film

Que représente cette image, et le titre ?
Avez-vous déjà une idée de ce que vous allez voir ?



3 films en dessin animé

Parapluies, Pompier et le plus long **La Vie de Château**

Films en grande partie dessinés à la main. Être attentif aux différents styles de crayons ou pincesaux utilisés.

après la séance...

NB : Les textes en rouge sont des suggestions de réponses aux questions posées par l'adulte aux enfants

L'histoire

Des points communs entre les 3 films ? **Violette (La Vie de Château) et Kyna (Parapluies)**, orphelines recueillies par un nouveau papa. Chercher à construire une famille.
Une passion forte qui fait grandir...
Qui sont les personnages ? **Kyna**, papa barbu, chien / pompier, femme amoureuse / **Violette**, Malcom son ami, Régis - oncle de **Violette**, Olga - collègue de Régis, Geneviève - assistante sociale, Monsieur Ange - conservateur du château

Dans **La Vie de Château**
Qu'arrive-t-il à **Violette** ? **Deviens orpheline car ses parents sont morts**
Où doit-elle aller habiter ? **Versailles/Bordeaux**, avec qui ? **Son oncle/ses grands parents**

Thématiques

Des héroïnes orphelines

(**Parapluies** et **La Vie de Château**)

D'autres histoires avec des orphelins ?
(en livre, en film...)

Hansel et Gretel, Cendrillon, Blanche Neige, Bambi, Tom Sawyer, Harry Potter...

L'Égypte des pharaons

Qu'est-ce qu'un pharaon ? **Un roi.**

C'était à quelle époque ? **Env. 3000 à 30 av JC**

Quels signes retrouve-t-on de cette civilisation ?

Pyramides, momies, hiéroglyphes...

Comment écrivaient les égyptiens de cette époque ?

Signes et dessins appelés hiéroglyphes

Le château de Versailles

Quel roi célèbre a fait construire ce palais ? **Louis XIV**

Vers quelle grande ville se trouve ce château ? **Paris**

L'avez-vous déjà visité ? Que peut-on y découvrir ?

Galerie des glaces, grand jardin et fontaines...



IDÉES POUR UNE SÉANCE AVEC ANIMATION

L'ATELIER JEU DE RÔLE et **L'ATELIER HIÉROGLYPHES** à retrouver dans le livret pédagogique téléchargeable sur <https://www.gebekafilms.com/fiches-films/la-vie-de-chateau/>

INVITER UN PROFESSIONNEL du service Ville d'Art et d'Histoire de votre ville pour parler de la préservation du patrimoine et des monuments historiques

<http://www.vpah.culture.fr/>

<https://www.culture.gouv.fr/Sites-thematiques/Monuments-historiques/Monuments-historiques-sites-patrimoniaux/Les-monuments-historiques>

ou un pompier de la caserne la plus proche ? 😊 😊

ou un marchand de parapluies ?!!!!

D'AUTRES FILMS À PROGRAMMER

Mon voisin Totoro (Hayao Miyazaki)

Ma vie de Courgette (Claude Barras)

Loulou et autres loups (Grégoire Solotareff et Jean-Luc Fromental)