
Fiche interactive Les Combattants

Lycéens et apprentis au
cinéma en Normandie



Publication : Café des images

Réalisation : Renaud Prigent



CAFÉ DES IMAGES
CINÉMA

PRESENTATION

Cette fiche interactive est conçue pour être vidéo-projetée en classe à partir d'un ordinateur connecté à Internet. Elle constitue un outil de travail sur le film pour enseignants et élèves proposant :

- un parcours sur l'esthétique du film à partir de points thématiques et d'analyses de séquences en ligne.
- des supports multimédia destinés à l'animation de la séance.
- des activités pédagogiques.



PREPARER LA PROJECTION

LA FEMME AU CINÉMA

Avec Les Combattants, Bande de filles et Certains l'aiment chaud, le thème de la représentation de la femme définit la programmation 2016-2017. Tour à tour objet d'amour ou de haine, la femme est rarement le personnage principal des œuvres de fiction. Quelle place pour les femmes au cinéma en dehors des rôles traditionnels : la compagne, la mère, la garce, la victime ou la névrosée ?

PROPOSITION D'ACTIVITÉ

On pourra construire un tableau collaboratif Padlet avec les élèves afin d'engager une réflexion sur le genre au cinéma. On leur demandera de trouver des films (ou séries) dans lesquels les personnages féminins revendiquent des rôles et des attitudes réservés aux hommes :

- l'usage expert de la force physique et des armes.
- la conduite d'une contestation de l'ordre établi.
- la revendication de l'indépendance dans l'accomplissement d'un destin singulier.

Padlet : mode d'emploi

PADLET



▶ Créer un padlet pour la classe

▶ Padlet enseignants

▶ Une sélection de films

PREPARER LA PROJECTION

LA BANDE ANNONCE

Les bandes-annonces ont pour fonction de présenter le film de manière attrayante afin de susciter l'intérêt du futur spectateur. Les bandes annonces ont évolué depuis leur naissance en 1912, comme le montre le court sujet suivant :

Histoire des bandes-annonces
(vidéo - 4 mn)

QUESTIONS POUR LES ÉLÈVES

- la bande-annonce des Combattants vous semble-t-elle originale ?
- Décrivez la mise en scène : montage, musique, intertitres.
- A quel genre appartient le film selon vous ?
- Essayez de caractériser les deux personnages principaux et d'indiquer les thèmes du film.
- Avez-vous envie de voir le film ? Pourquoi ?



PREPARER LA PROJECTION

PISTES D'OBSERVATION

MASCULIN / FEMININ

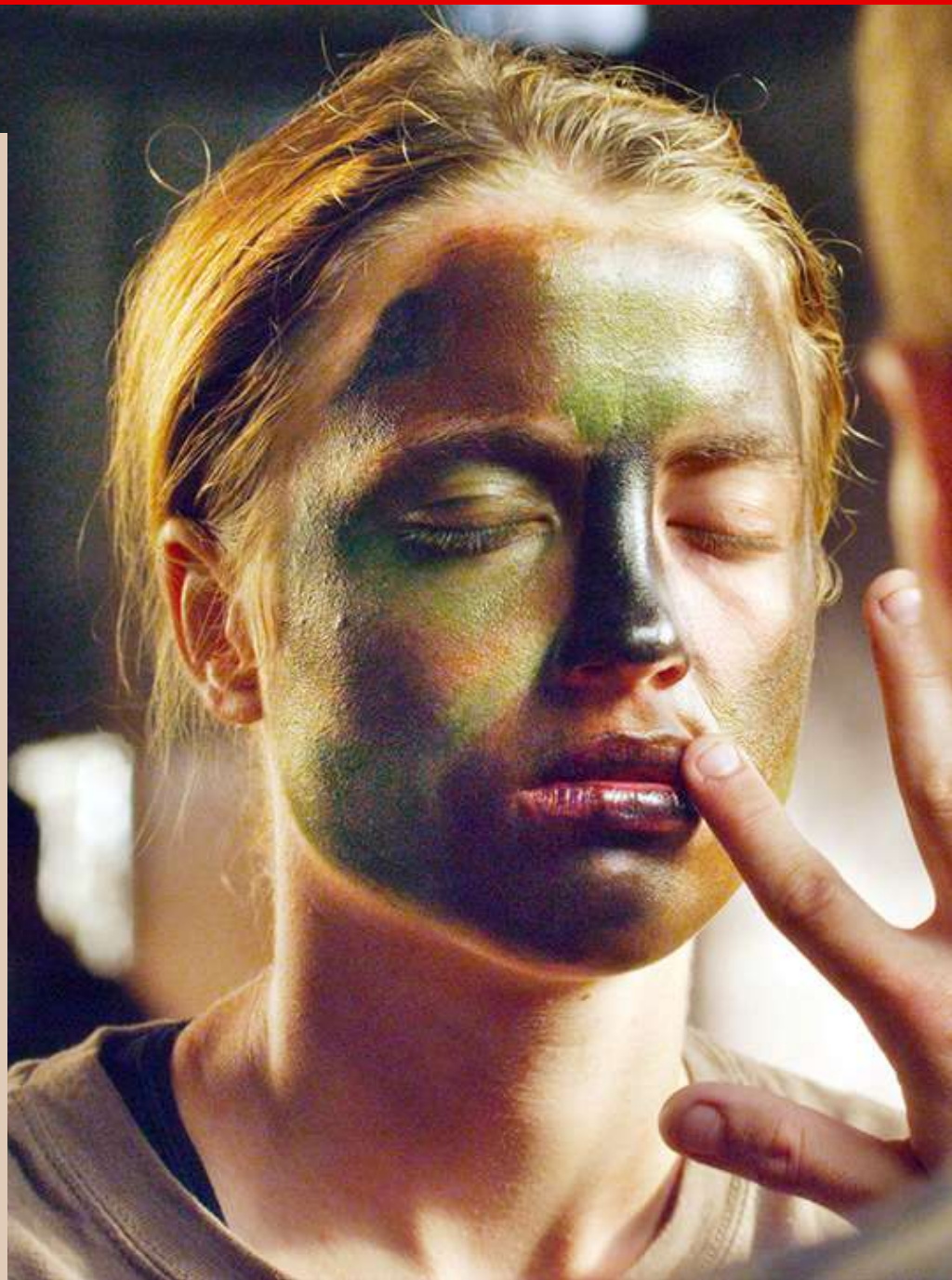
Le personnage de Madeleine se comporte sur un mode masculin. Vous relèverez ces attitudes et les réactions d'Arnaud.

L'APOCALYPSE

Le film porte une interrogation sur l'avenir de la planète. Vous relèverez les manifestations de cette inquiétude dans le film.

LES ANIMAUX

Vous relèverez les nombreuses apparitions d'animaux dans le film et proposerez une interprétation de leur fonction.



ANALYSER LE FILM

ENTRETIEN AVEC LE RÉALISATEUR

Au cours d'un entretien vidéo, Thomas Cailley évoque le travail de construction des personnages du point de vue de l'écriture du scénario et de la direction des acteurs.

PROPOSITION D'ACTIVITÉ

Sur la base de ses propos, vous relèverez des exemples dans le film des deux aspects évoqués :

- L'opposition des personnages : le volontarisme de Madeleine opposé à la souplesse d'Arnaud.
- le jeu des comédiens : l'élocution de Madeleine et le maintien d'Arnaud

THOMAS CAILLEY



ANALYSER LE FILM

MASCULIN / FEMININ

L'histoire de la formation d'un couple constitue une intrigue extrêmement fréquente au cinéma comme en littérature. L'originalité des Combattants repose notamment sur le comportement "viril" de Madeleine. Son agressivité bourrue, sa maîtrise des techniques de survie et son intérêt pour l'armée inscrivent en effet le personnage dans un registre de comportement masculin. Arnaud témoigne au contraire de qualités de disponibilité, de patience et de diplomatie qui sont traditionnellement considérées comme des vertus féminines. Si la fin du film donne raison à l'éthique de la solidarité prônée par Arnaud face à l'individualisme de Madeleine, le récit ne propose pas le retour rassurant à un ordre traditionnel. Cet épilogue témoigne au contraire du rééquilibrage de leur relation dans une dynamique de couple libérée des rôles sexués.

PROPOSITION D'ACTIVITÉ

Repérez les comportements d'Arnaud et de Madeleine qui inversent les stéréotypes de genre.

[Inversion des genres : tableau \(PDF\)](#)

LA RENCONTRE



- ▶ Séquence originale
- ▶ Séquence commentée
- ▶ Commentaire de Thomas Cailley

ANALYSER LE FILM

DES ANIMAUX PETITS ET GROS

Les animaux interviennent de manière récurrente dans le film. Quelle est leur fonction et quel discours véhiculent-ils ? Le quizz proposé offre un support ludique pour stimuler l'interprétation des élèves (chaque question est susceptible de plusieurs réponses).

QUIZZ KAHOOT : MODE D'EMPLOI

Les quizz Kahoot permettent d'animer un cours et de faire le point sur un champ thématique de manière ludique par la projection d'une succession de questions illustrées de photos.. Les élèves répondent aux questions à l'aide de leur smartphone ou d'un ordinateur de la salle informatique.

1. Cliquez sur l'image interactive. Appuyez ensuite sur Play puis sur Start now
2. Demandez aux élèves de se rendre sur le site <https://kahoot.it/#/> en tapant « kahoot » dans Google ou cliquez sur le QR code afin qu'ils y accèdent directement avec leur smartphone. Ils doivent ensuite renseigner le numéro (Game pin) proposé puis leur pseudonyme.
3. Une fois tous les pseudonymes visibles dans l'interface d'inscription, lancez le quizz.



Kahoot!

Interface enseignant : cliquer sur l'image

Interface élèves : <https://kahoot.it> ou accès par QR code ci-dessous



ANALYSER LE FILM

FACE À L'APOCALYPSE

Le comportement de Madeleine repose sur la conviction du désastre imminent, justifiant son individualisme agressif et son entraînement de combat. Si le catastrophisme de Madeleine semble exagéré à son entourage, le film donne consistance à ses prédictions apocalyptiques : orage menaçant, pluie torrentielle et incendie dévastateur scandent le récit. L'évocation récurrente des animaux témoigne aussi des dérèglements naturels engendrés par l'homme :

- les poissons-chats invasifs
- les poussins congelés au micro-ondes
- le furet chloré, inapte à retrouver la nature

Le scénario souligne enfin les incertitudes professionnelles, géopolitiques et environnementales pesant sur les jeunes générations au cours de la scène du repas familial.

A la fin du film, Arnaud donne une interprétation fataliste à l'incendie de forêt : à son point de développement maximal, elle s'embrase pour que tout recommence. Ce discours semble proposer une parabole sur le destin de l'humanité, engagée dans une fuite en avant incontrôlée.

L'INCENDIE



Séquence originale



Séquence commentée

ANALYSER LE FILM

FACE À L'APOCALYPSE : TAKE SHELTER

Les Combattants peut être comparé avec Take Shelter de Jeff Nichols dont l'intrigue repose sur les visions d'apocalypse de Curtis La Forche suscitant l'incompréhension de ses proches.

PROPOSITION D'ACTIVITÉ

Vous comparerez la mise en scène de la séquence finale de Take shelter avec la séquence de l'incendie dans Les Combattants en vous appuyant sur l'utilisation du hors-champ.

En quoi ces deux séquences d'apocalypse diffèrent-elles dans leur traitement dramatique ?

LE HORS-CHAMP

Le champ se définit comme l'espace fictionnel inscrit à l'intérieur du cadre : il correspond à ce qui est montré au spectateur. Le hors-champ renvoie à l'espace invisible, mais bien présent, situé hors du champ. Il se présente au spectateur selon deux modes principaux :

- l'empreinte désigne les manifestations du dehors vers le dedans : ombres, reflets, voix...
- l'adresse désigne les manifestations du dedans vers le dehors : le regard off, l'appel...

LE CYCLONE



Séquence originale



Séquence commentée

ANALYSER LE FILM

METAPHORES

LA MÉTAPHORE AU CINÉMA

Les films recourent constamment à des métaphores qui peuvent avoir pour fonction de représenter le caractère d'un personnage, d'exprimer le sens d'une action ou de fournir une clé d'interprétation du film. Ces éléments métaphoriques peuvent faire l'objet d'une mise en relief (gros plan, ralenti, iris...) ou être insérés discrètement dans la trame de la fiction. On peut par ailleurs distinguer les significations symboliques associées à des éléments diégétiques (objets, gestes, noms...) et celles relevant d'effets de style (composition de l'image, effets de montage...)

PROPOSITION D'ACTIVITÉ

On pourra demander aux élèves d'interpréter les métaphores attachées au prénom de Madeleine et au fondu enchaîné des deux poussins réchauffés au micro-ondes.

Métaphores au cinéma (vidéo - 4 mn)
Transmettre le cinéma

MADELEINE



POUSSINS



ANALYSER LE FILM

ECRIRE ET PUBLIER UNE CRITIQUE

Le site Atelier critique propose la publication en ligne de textes critiques rédigés dans le cadre d'ateliers menés en classe. Les textes sont soumis à la validation par les élèves et publiés par les enseignants dans l'espace d'administration.

RESSOURCES

- Pour un atelier critique (PDF) : enjeux pédagogique de l'écriture critique et pistes pour la mise en oeuvre d'ateliers en classe.
- Ecrire une critique de film (PDF) : fiche pédagogique sur les modalités de l'écriture critique.

ATELIER CRITIQUE



The screenshot shows the homepage of the 'Atelier Critique' website. At the top, it reads 'SITE de PUBLICATION de CRITIQUES CINÉMATOGRAPHIQUES / LYCÉENS' and 'L'ATELIER CRITIQUE'. Below this, it says 'Lycéens et apprentis au cinéma en Basse-Normandie' and 'Espace Elève | Espace Enseignant'. A paragraph describes the site's purpose: 'L'Atelier critique propose aux élèves de Basse-Normandie de publier des travaux critiques dans le cadre de l'opération Lycéens et apprentis au cinéma. Articles, débats audio, critiques vidéo et créations graphiques sont mis en ligne par les enseignants inscrits afin de permettre aux élèves de partager leur expérience de spectateur et de mettre en débat leurs réflexions sur les films.'

There are two main sections: 'Les articles les plus populaires' and 'Les critiques les plus récentes'. The 'Les articles les plus populaires' section lists two items:

- Burn after reading** de Joel et Ethan Coen - Etats-Unis - 2008. Publiée par oceanetherese. Popularité : ★★★★★. L'affiche du film montre qu'il y aura du suspens, du mystère et de (...). Lire la critique.
- Soyez sympa, rembobinez** Michel Gondry - Etats-Unis - 2008. Publiée par Patate sauté. Popularité : ★★★★★. Le film original et comique, signé Michel Gondry, nous a réservé (...). Lire la critique.

The 'Les critiques les plus récentes' section lists five items, all published on 25/02/2016:

- bébéocé a publié le 25/02/2016. 1 critique sur [Match Point](#).
- Le Moineau a publié le 24/02/2016. 1 critique sur [Match Point](#).
- Agent Le chat a publié le 24/02/2016. 1 critique sur [Match Point](#).
- Mahine a publié le 24/02/2016. 1 critique sur [Match Point](#).
- Cody2006 a publié le 24/02/2016. 1 critique sur [Match Point](#).
- Dadou a publié le 24/02/2016. 1 critique sur [Match Point](#).

RESSOURCES COMPLÉMENTAIRES

LES COMBATTANTS

- Entretien avec Thomas Cailley (Vidéo -16mn)
Clapvideo
- Analyse du récit (article) / Les Grignoux

LA FEMME AU CINEMA

- Représenter la différence des sexes (article)
Laurent Jullier et Geneviève Sellier
- L'arc et l'escarpin (article) / Laurent Jullier
- Le cinéma au prisme des rapports de sexe
(ouvrage) / Noël Burch et Geneviève Sellier

L'APOCALYPSE AU CINEMA

- Figures de l'apocalypse au cinéma
(conférence) / Sam Azulys - Forum des Images
- Une sélection de film apocalyptiques (liste)
Café des Images

LE HORS CHAMP

- Le hors champ (vidéo) / La séance de Sergueï
- Le cadre (cours) / Centrimage